

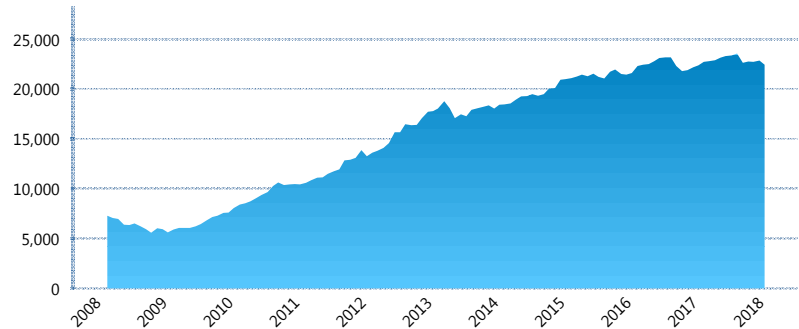
### I. INFORMACIÓN FINANCIERA

#### I) Detalles del Fondo

Detalles del Fondo	
Razón Social	Met3 Siefore Básica, S. A. de C. V.
Inicio de Operaciones	03/03/2008
Tipo de Fondo	Básica
Clave Bolsa	MET3
Activos Administrados *	22,420
ISIN	MX54ME080026
Comisión Anual	1.09%
Administrador	MetLife Afore, S.A. de C.V.
Director General	Mtro. Enrique Alejandro Giménez
Presidente del Consejo	Sofía Belmar Berumen

#### Activos Administrados \*

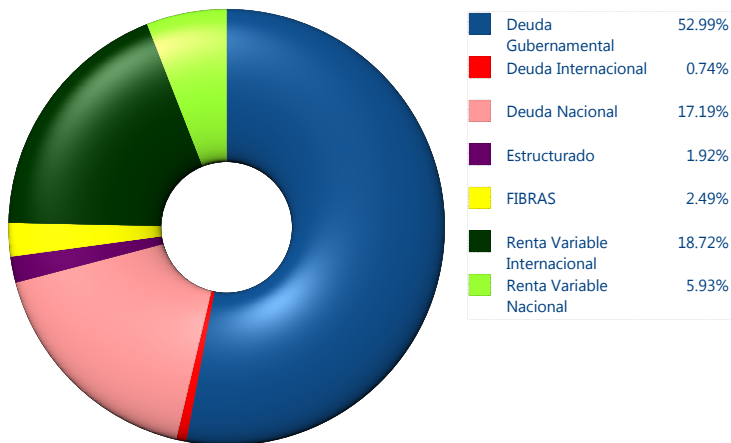
\$22,420



\*Cifras en millones de pesos

Contiene el efecto de fusiones, cortes transversales y transferencias por edad. Para mayor información consultar: <http://www.consar.gob.mx/gobmx/Aplicativo/Factsheets/EC/ECSAR.pdf>

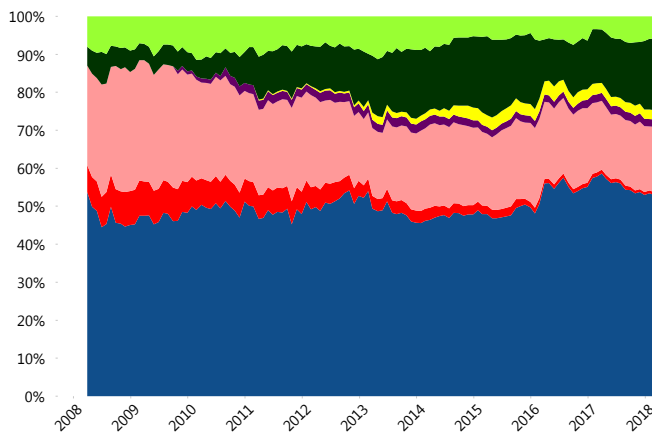
#### II) Inversiones



Tipo de Instrumento		Metlife (SB3)	Sistema Básicas 3**
Renta Variable Nacional	Renta Variable Nacional	5.93%	6.06%
	<b>Total</b>	<b>5.93%</b>	<b>6.06%</b>
Renta Variable Internacional	Renta Variable Internacional	18.72%	17.76%
	<b>Total</b>	<b>18.72%</b>	<b>17.76%</b>
Mercancías	Mercancías	0.00%	0.40%
	<b>Total</b>	<b>0.00%</b>	<b>0.40%</b>
FIBRAS	FIBRAS	2.49%	2.37%
	<b>Total</b>	<b>2.49%</b>	<b>2.37%</b>
Estructurado	Estructurados	1.92%	5.88%
	<b>Total</b>	<b>1.92%</b>	<b>5.88%</b>
Deuda Nacional	Aerolíneas	0.00%	0.01%
	Alimentos	0.40%	0.63%
Deuda Nacional	Automotriz	0.00%	0.13%
	Banca de Desarrollo	0.20%	1.55%
Deuda Nacional	Bancario	1.16%	1.27%
	Bebidas	0.43%	0.65%
Deuda Nacional	Cemento	0.20%	0.05%
	Centros Comerciales	0.00%	0.07%
Deuda Nacional	Consumo	0.34%	0.27%
	Deuda CP	0.00%	0.00%
Deuda Nacional	Empresas Productivas del Estado	2.74%	2.53%
	Estados	0.00%	0.48%
Deuda Nacional	Europeos	4.09%	3.17%
	Grupos Industriales	0.74%	0.67%
Deuda Nacional	Infraestructura	3.44%	3.20%
	Inmobiliario	0.00%	0.07%
Deuda Nacional	Otros	0.74%	0.93%
	Papel	0.00%	0.09%
Deuda Nacional	Serv. Financieros	0.15%	0.42%
	Siderúrgica	0.00%	0.00%
Deuda Nacional	Telecom	1.06%	1.18%
	Transporte	0.18%	0.47%
Deuda Nacional	Vivienda	1.31%	1.39%
	<b>Total</b>	<b>17.19%</b>	<b>19.23%</b>
Deuda Internacional	Deuda Internacional	0.74%	1.10%
	<b>Total</b>	<b>0.74%</b>	<b>1.10%</b>
Deuda Gubernamental	BONDES	0.00%	0.40%
	BONOS	15.18%	12.07%
	BPA182	0.00%	0.01%
	CBIC	2.12%	3.32%
	CETES	0.00%	5.14%
	DEPBMX	0.01%	0.00%
	REPORTO	0.15%	1.71%
	UDIBONO	35.26%	23.68%
	UMS	0.27%	0.87%
	<b>Total</b>	<b>52.99%</b>	<b>47.20%</b>
<b>Total</b>	<b>100.00%</b>	<b>100.00%</b>	

\*\*Considera las inversiones de todo el grupo de SIEFORES Básicas 3 Cifras al cierre de febrero de 2018

#### Evolución de Inversiones



### III) Desempeño

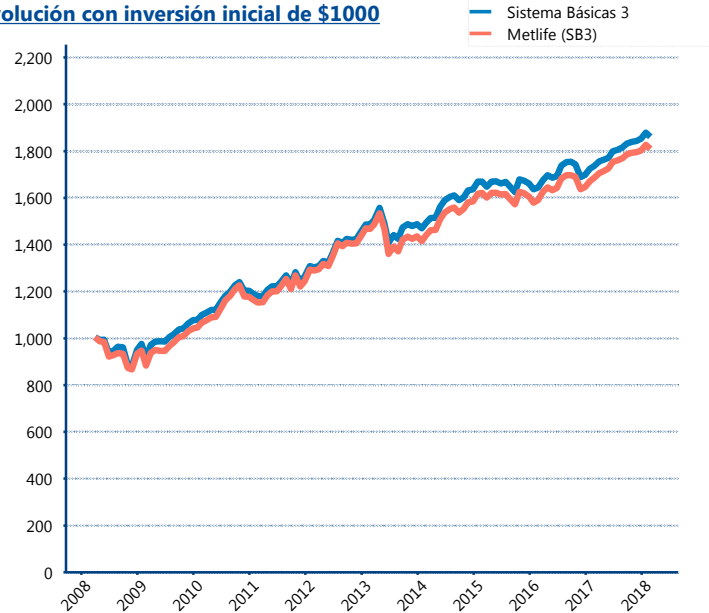
#### Rendimiento Bolsa

Tipo	Metlife (SB3)	Sistema Básicas 3
1 año	6.93%	7.09%
2 años	6.34%	6.24%
3 años	3.51%	3.54%
5 años	4.06%	4.43%

#### Indicador de Rendimiento Neto

Siefore	IRN %
Profuturo (SB3)	7.03%
SURA (SB3)	6.87%
Banamex (SB3)	6.35%
PensionISSSTE (SB3)	6.34%
Coppel (SB3)	6.26%
<b>Metlife (SB3)</b>	<b>6.00%</b>
Azteca (SB3)	5.89%
Principal (SB3)	5.84%
XXI-Banorte (SB3)	5.74%
Inbursa (SB3)	5.18%
Invercap (SB3)	4.99%
Promedio Simple	6.04 %
Promedio Ponderado	6.24 %

#### Evolución con inversión inicial de \$1000



Construido con el precio de la Siefore registrado en la Bolsa Mexicana de Valores

### IV) Medidas de sensibilidad y riesgos

#### Evolución del Plazo Promedio Ponderado

